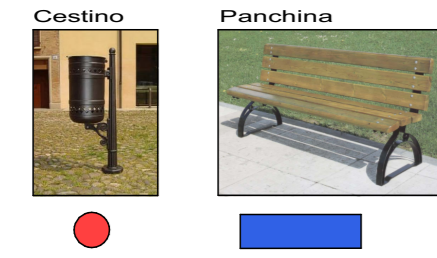
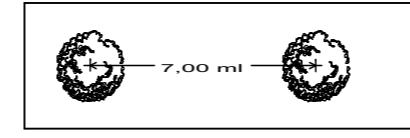


LEGENDA



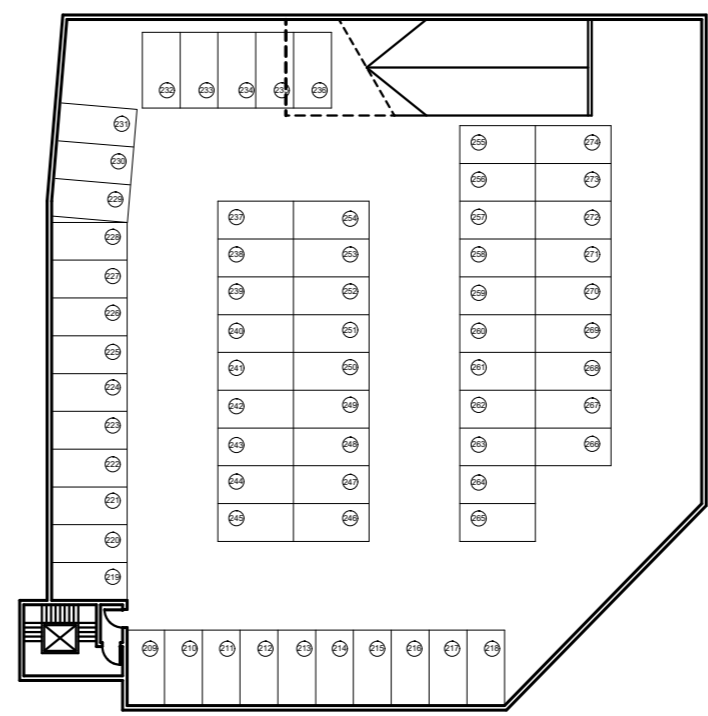
- Sede stradale pavimentata in asfalto
 - Percorso ciclabile pavimentato in asfalto
 - Parcheggi pavimentati in autobloccante stonizzato grigio
 - Percorsi pedonali in autobloccante stonizzato policromo
 - Aree verdi inerbite
 - Piazza pavimentata in autobloccante antichizzato o similare
 - Pavimentazione drenante al 100%
- CORDOLI a vista realizzati in granito
- CORDOLI non a vista realizzati in cemento

ESSENZE ARBOREE IN AREE PUBBLICHE



Verranno impiantate essenze arboree di differenti grandezza con circonferenza minima cm.14-16 e sesto di impianto minimo 7 metri (8 / 9 mt nel caso di alberatura di prima grandezza)

(La tipologia di essenze arboree verrà concordata in fase esecutiva con l'amministrazione Comunale)



Planimetria Parcheggio Interrato
Scala: 1:500

COMUNE di FORMIGINE

PROVINCIA DI MODENA

VARIANTE AL PIANO PARTICOLAREGGIATO DI INIZIATIVA PRIVATA "EX CANTINA SOCIALE" COMPARTO B4.8

spazio per ufficio tecnico

Proprietà: Ferruccio Frasconi Spa
Via Mazzini, 7
40137 Bologna (Bo)

Il Progettista: Studio Tecnico Ruggeri
Arch. Roberto Ruggeri

PROPOSTA PROGETTUALE

4

Scala:	1:500
Data:	Marzo 2021
Aggiornamento:	
Fir:	

PLANIMETRIA DI PROGETTO

Materiali, Arredo, Verde