

VARIANTE AL PIANO  
PARTICOLAREGGIATO  
di Iniziativa Privata, Zona  
omogenea D2 denominato  
VIA MAESTRI DEL LAVORO

TAV 11 RETE ILLUMINAZIONE  
PUBBLICA

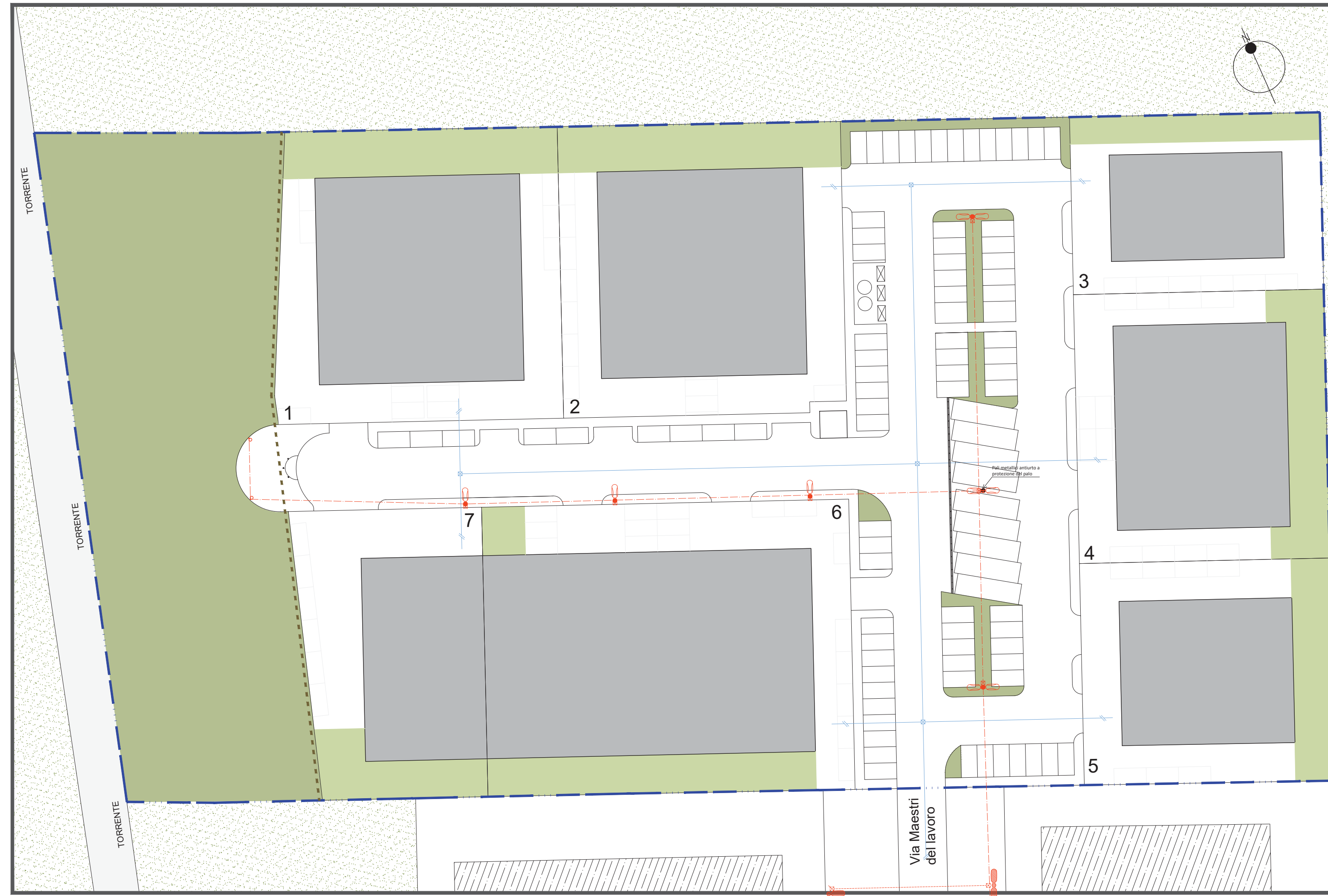
Scala 1:500

Proprietà:  
Comune di Formigine

Soggetto attuatore:  
Centro di promozione per l'artigianato - K1  
società cooperativa a responsabilità limitata  
Via Malavolti 5  
41122 Modena



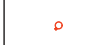



Progettista:  
Arch. Chiara Medici  
Piazza della Libertà 73  
41049 Sassuolo (MO)  
Email: architettochiaramedici@gmail.com  
Cell. 329 438 82 89

Settembre 2018





LEGENDA

Per il progetto esecutivo si rimanda al permesso di Costruire delle opere di urbanizzazione.  
Le opere saranno realizzate in coordinamento con l'ufficio "viabilità, urbanizzazioni, smart city, qualità urbana"

-  CORPO ILLUMINANTE SINGOLO COSTITUITO DA PALO H. 9 m  
F.T. CONICO ZINCATO, ARMATURA MARCA AEC MODELLO  
ITALO SINGOLO LED
-  CORPO ILLUMINANTE DOPPIO COSTITUITO DA PALO H. 11,50  
m F.T. CONICO ZINCATO, ARMATURA MARCA AEC MODELLO  
ITALO DOPPIO LED
-  CORPO ILLUMINANTE SINGOLO D'ARREDO URBANO DA  
VALUTARE IN CORSO D'OPERA CON L'AMMINISTRAZIONE
-  POZZETTO ISPEZIONABILE 40x40 SENZA FONDO
-  POLIFORA ILLUMINAZIONE PUBBLICA Ø 110  
CORRUGATO AUTOPORTANTE
-  CORPO ILLUMINANTE ESISTENTE

La temperatura del colore dei led dei corpi illuminanti sarà 3.000° K.  
La tipologia dei corpi illuminanti stradali e di arredo urbano sarà concordata con l'Amministrazione prima  
dell'acquisto e dell'installazione.  
La relazione illuminotecnica sarà presentata contestualmente alla documentazione di fine lavori delle  
urbanizzazioni.

-  FIBRE OTTICHE
-  LIMITE DI COMPARTO