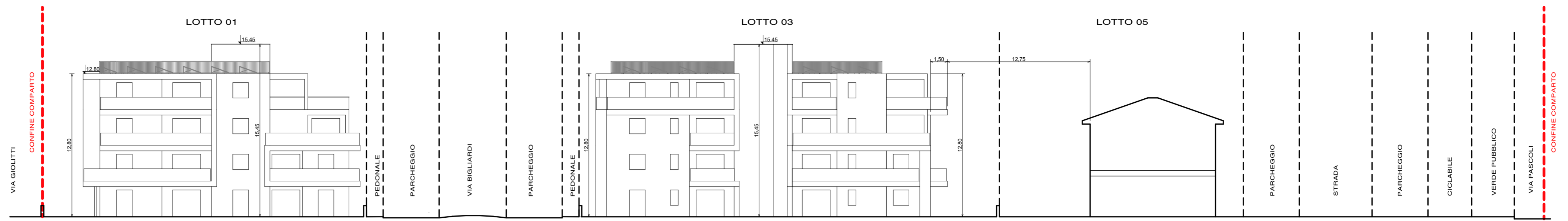
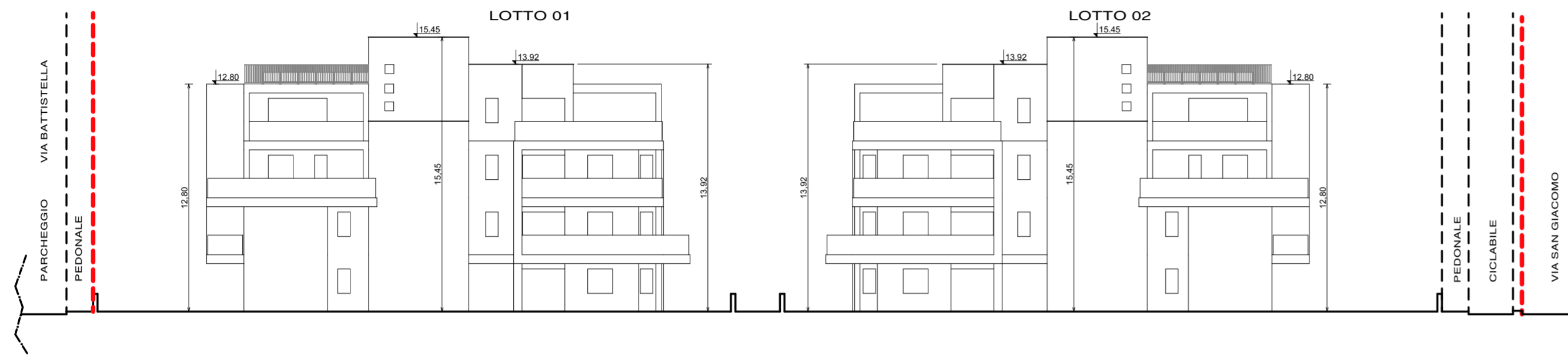


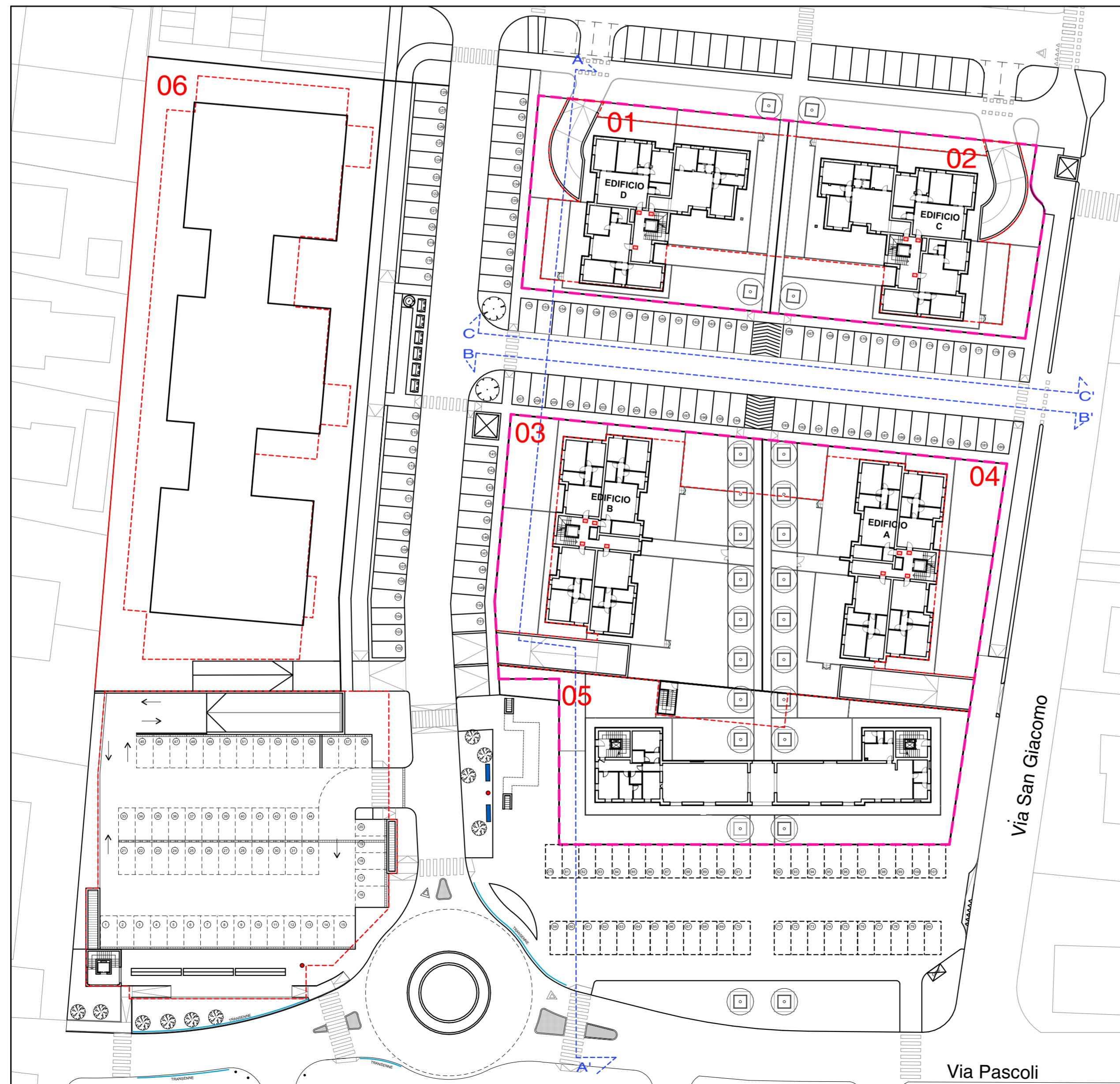
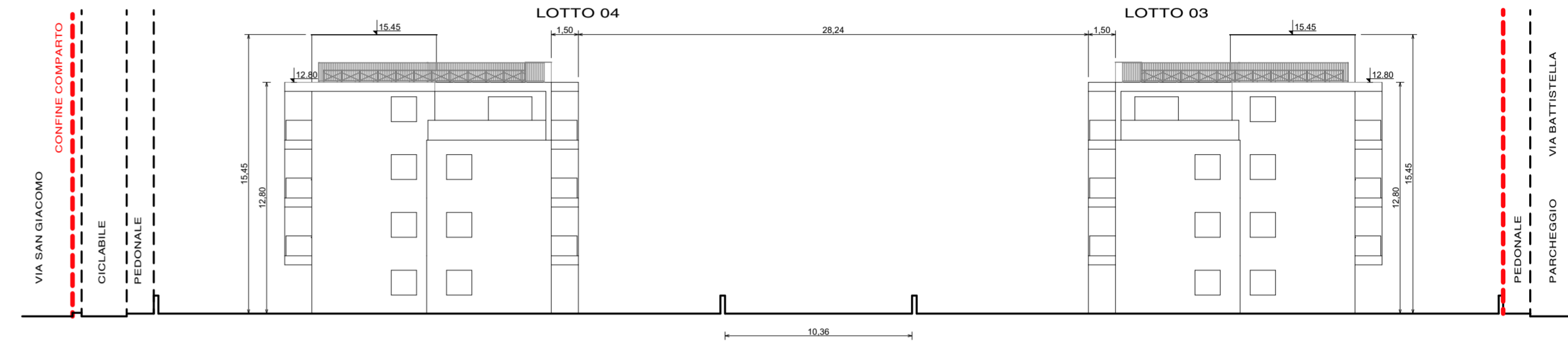
PROFILO A - A'



PROFILO C - C'



PROFILO B - B'



COMUNE di FORMIGINE
 PROVINCIA DI MODENA

VARIANTE
AL PIANO PARTICOLAREGGIATO DI
INIZIATIVA PRIVATA
"EX CANTINA SOCIALE"
COMPARTO B4.8

spazio per ufficio tecnico

Proprietà':
 Ferruccio Frascari Spa
 Via Mazzini, 7
 40137 Bologna (Bo)

Il Progettista:
 Studio Tecnico Ruggeri
 Arch. Roberto Ruggeri

PROPOSTA PROGETTUALE - VARIANTE N. 5

12
 scala: 1:500 - 250
 data: Giugno 2023
 aggiornamento:
 tel:

- PROFILI LONGITUDINALI