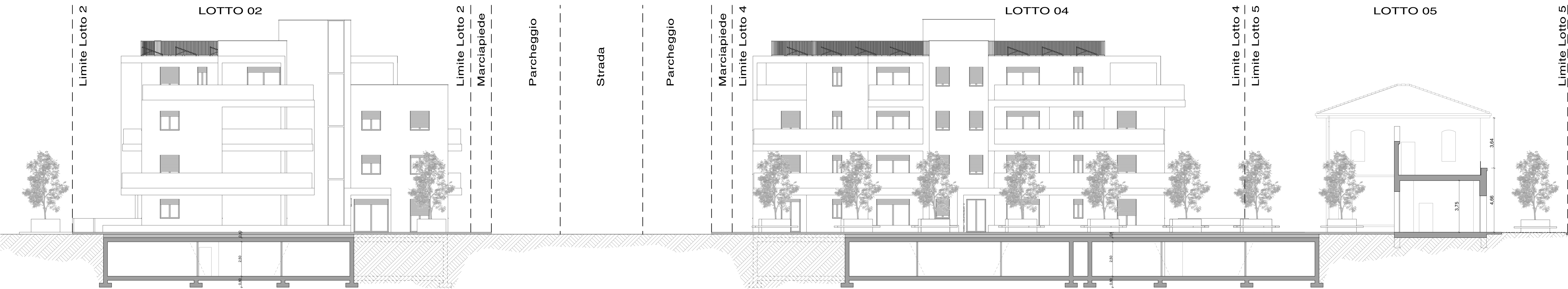
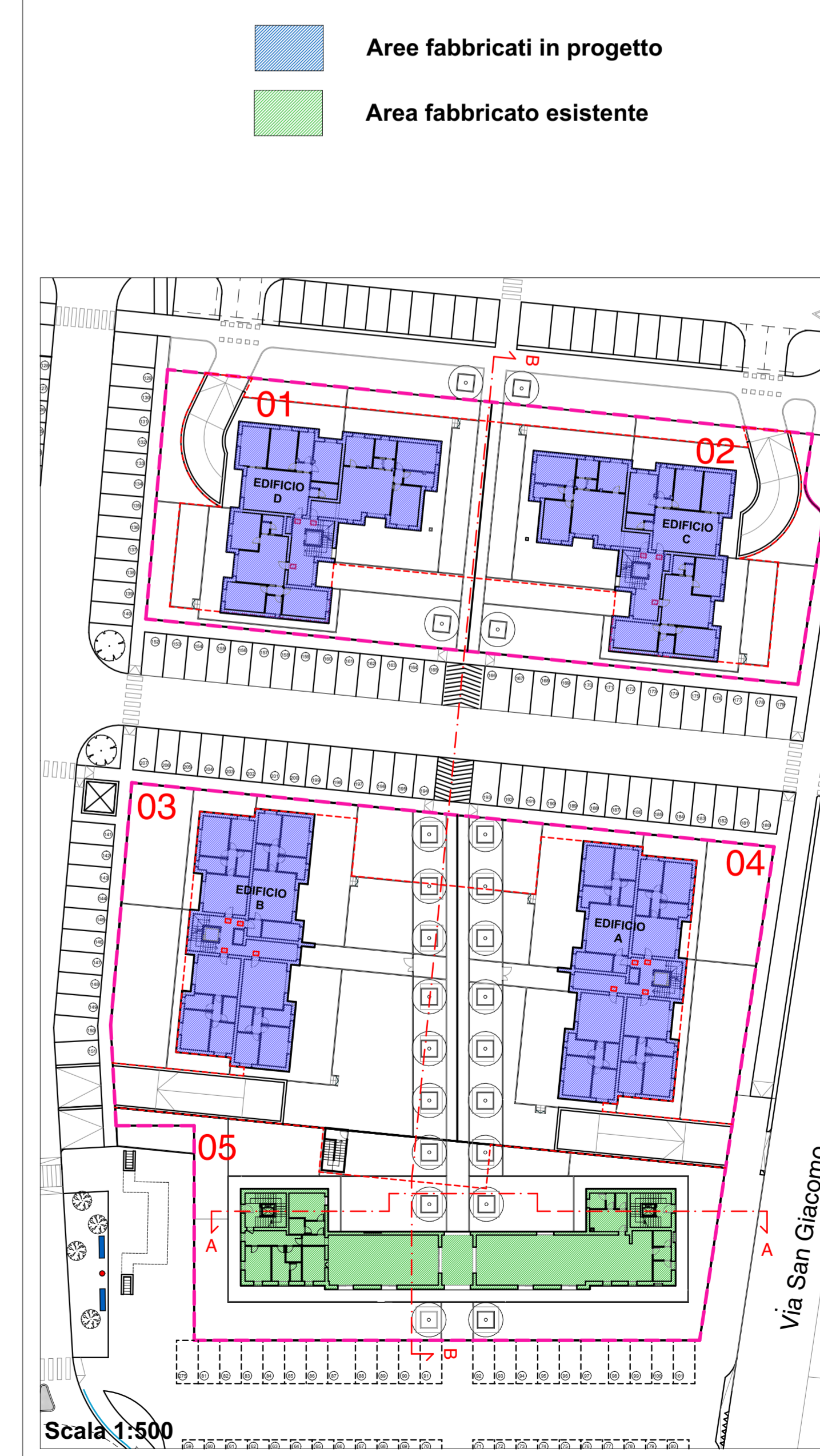




Sezione AA



Sezione BB



COMUNE di FORMIGINE

PROVINCIA DI MODENA

VARIANTE AL PIANO PARTICOLAREGGIATO DI INIZIATIVA PRIVATA "EX CANTINA SOCIALE" COMPARTO B4.8

spazio per ufficio tecnico	Proprietà: Ferruccio Frascari Spa Via Mazzini, 7 40137 Bologna (Bo)
	Il Progettista: Studio Tecnico Ruggeri Arch. Roberto Ruggeri

PROPOSTA PROGETTUALE - VARIANTE N. 5

9.09	Scala: 1:100-500	PROGETTO
	Giugno 2023	
		- LOTTO 5 - Sezioni di scavo